

移動スーパーをご存じですか？



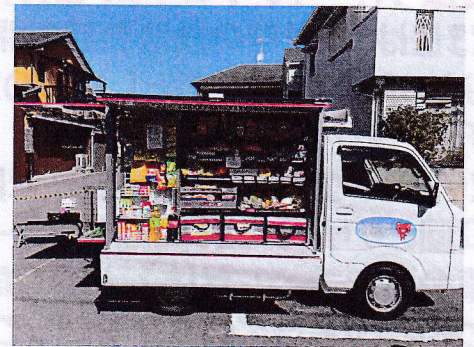
オアシスやナカガワが閉店となり、買い物にお困りの方がおられるかと思
います。現在光善寺界隈にておおさかパルコープととくし丸（トップワール
ドの商品）が各店舗からお肉や野菜、鮮魚、お惣菜、日用品などを自宅付近
まで移動販売を行っております。

（※両社とも商品1点ごとに10円の手数料が加算されます）

現在の販売場所や日時、希望場所等詳細につきましては、

☎おおさかパルコープ（070-2272-6765） ☎とくし丸（090-4351-6737）

まで、お問い合わせください。



地域包括支援センター美郷会の役割

美郷会は、管理者、社会福祉士、主任ケアマネジャー、看護師、ケアマネジャー
（2名）、事務の7名で業務を行っています。

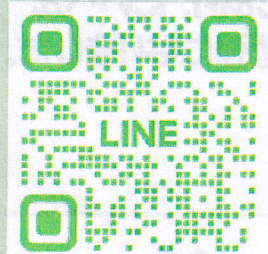
65歳以上の方の相談窓口です。主な役割については、来所や電話、訪問で相談
を受けています。状況に応じ、必要な機関と連携も取ります。社会福祉士は、権
利擁護関係（後見制度など）、消費者被害・虐待対応。主任ケアマネジャーは、ケ
アマネジャーの支援や介護医療の連携など。看護師は、地域への出前講座や健康
指導、介護予防教室開催や広報。ケアマネジャーは、介護予防ケアプラン作成。
その他には、地域との元気づくり地域づくり会議や、地域や事業所との懇談会や
勉強会などを行っています。

コロナ禍も少しずつ落ち着いて
きましたので、美郷会では感染対
策をとりながら職員が地域に出向
いて「健康講座・介護保険のご相
談・認知症に関すること」等出前
講座を再開しております。もちろ
ん無料です！お気軽に美郷会まで
ご連絡ください。

美郷会LINE公式アカウントはじめました！

健康に関する豆知識や地域に関する
情報など発信を行っていきたくと
考えております。

QRコードを読み取り（@311asre）
ともだち登録をよろしく
お願い致します。



枚方市地域包括支援センター美郷会（高齢者サポートセンター）

