

地産地消とは？

その地域で生産されたものをその地域で消費することを「地産地消」といいます。

できるだけ近くでとれたものを選ぶことが、日本の農水産業を守り地球環境を守ることに繋がります。

地産地消 クイズのこたえ

③ 7種類

約 18 種類の野菜のうち、7種類の枚方産野菜を使用しました。

(小松菜、白菜、ほうれん草、大根、れんこんなど)

食品ロス クイズのこたえ

② 約 4 台分

1日当たり 7.6 トンもの手つかず食品が廃棄されています。

(枚方市一般廃棄物処理基本計画より)

枚方市でつくって食べる



枚方市ではどんな野菜がとれるの？

枚方市地産地消マップ



※市内の学校給食等で使用している農産物の分布図をもとに作成したものです。

食品ロスとは？

本来食べられるのに捨てられてしまう食品のことを、「食品ロス」といいます。

削減できれば、食べ物の廃棄量を減らすという環境面だけでなく、家計にも優しいというメリットがあります。

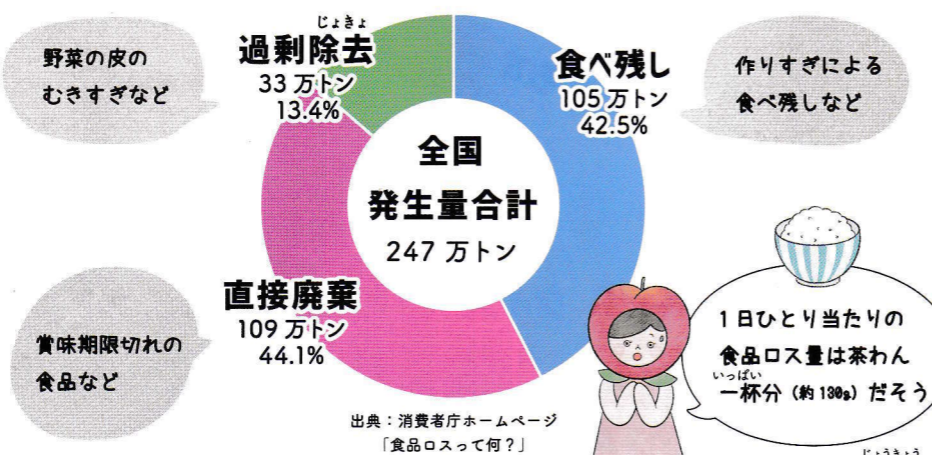
食品ロス クイズのこたえ

② 約 4 台分

1日当たり 7.6 トンもの手つかず食品が廃棄されています。

(枚方市一般廃棄物処理基本計画より)

家庭由来の食品ロスの内訳



もったいない手つかず食品

枚方市で捨てられている一般ごみのうち、

「手つかず食品」は、

1日あたり2トントラック約4台分も！

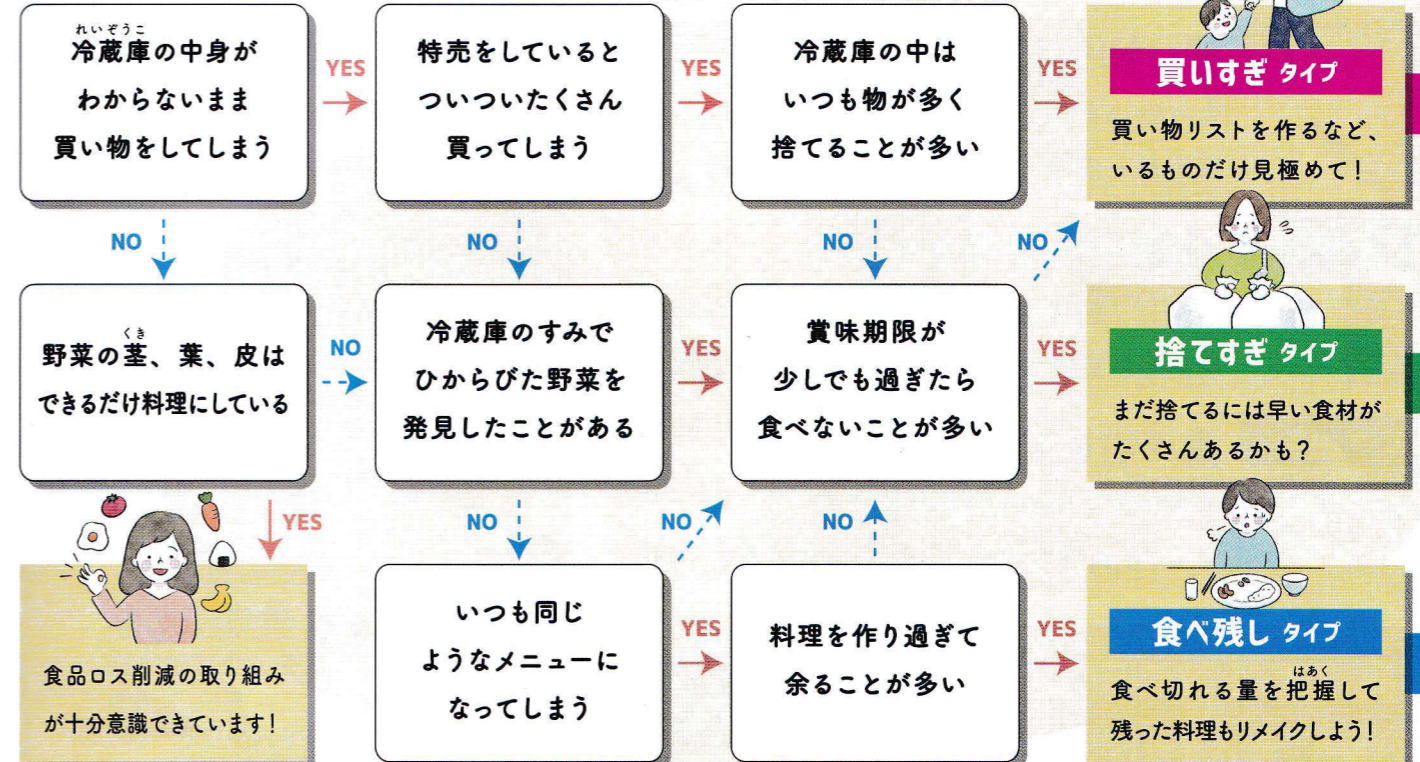
手つかず食品とは…購入時の原形が半分以上そのままの状態です。

食品ロスを減らすには家庭での対策が重要

あなたは何タイプ？

食品ロス診断チェック

START YES → NO →



つぎのページでタイプ別対策をご紹介します